



Rijksdienst voor Ondernemend
Nederland

Innovatie en Transitie Financiering

De S-curve op!

Bert Stuij

RVO
Manager Energie

Energy Delta Institute
Vice President Innovation

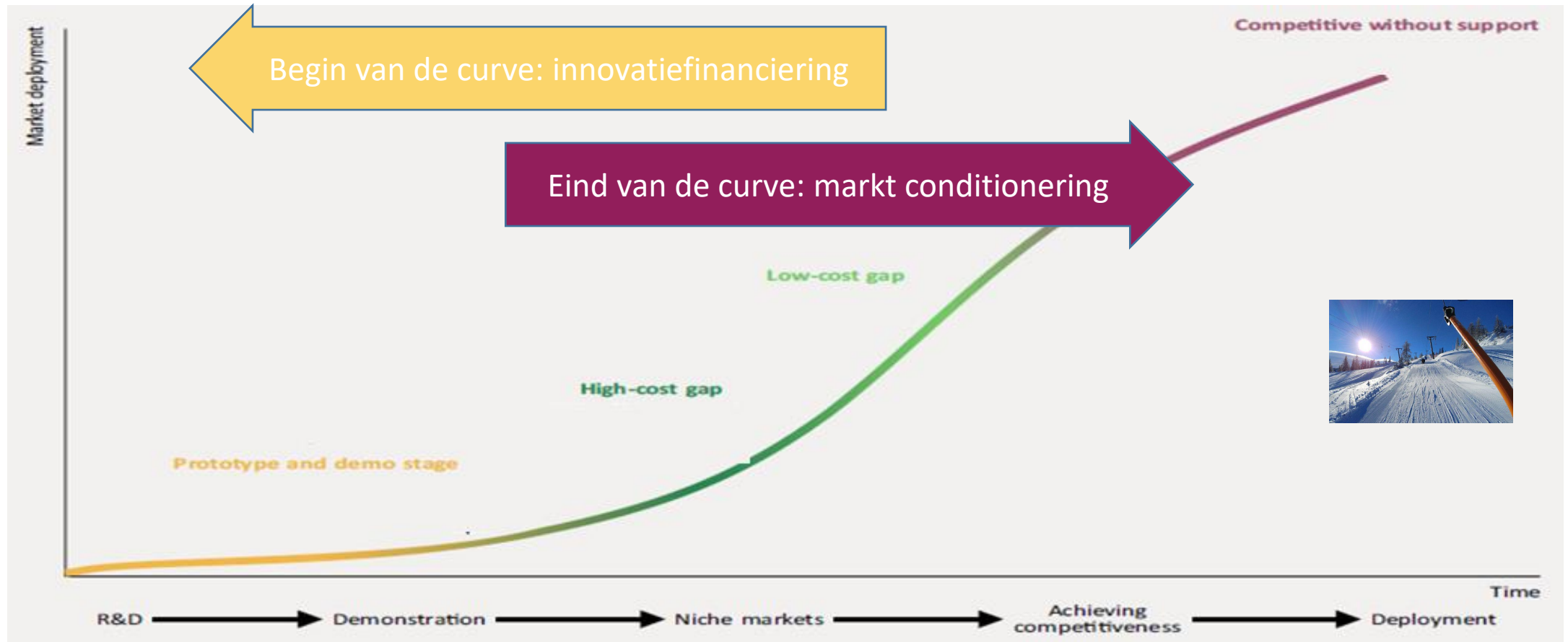


**ENERGY
DELTA
INSTITUTE**
Energy Business School

Sharing the energy of knowledge



De 'S curve' voor innovatie en transitie



Links is de rol van de overheid relatief groot als (mede-) financier van innovaties,
Rechts werkt de overheid aan marktcondities voor de energietransitie

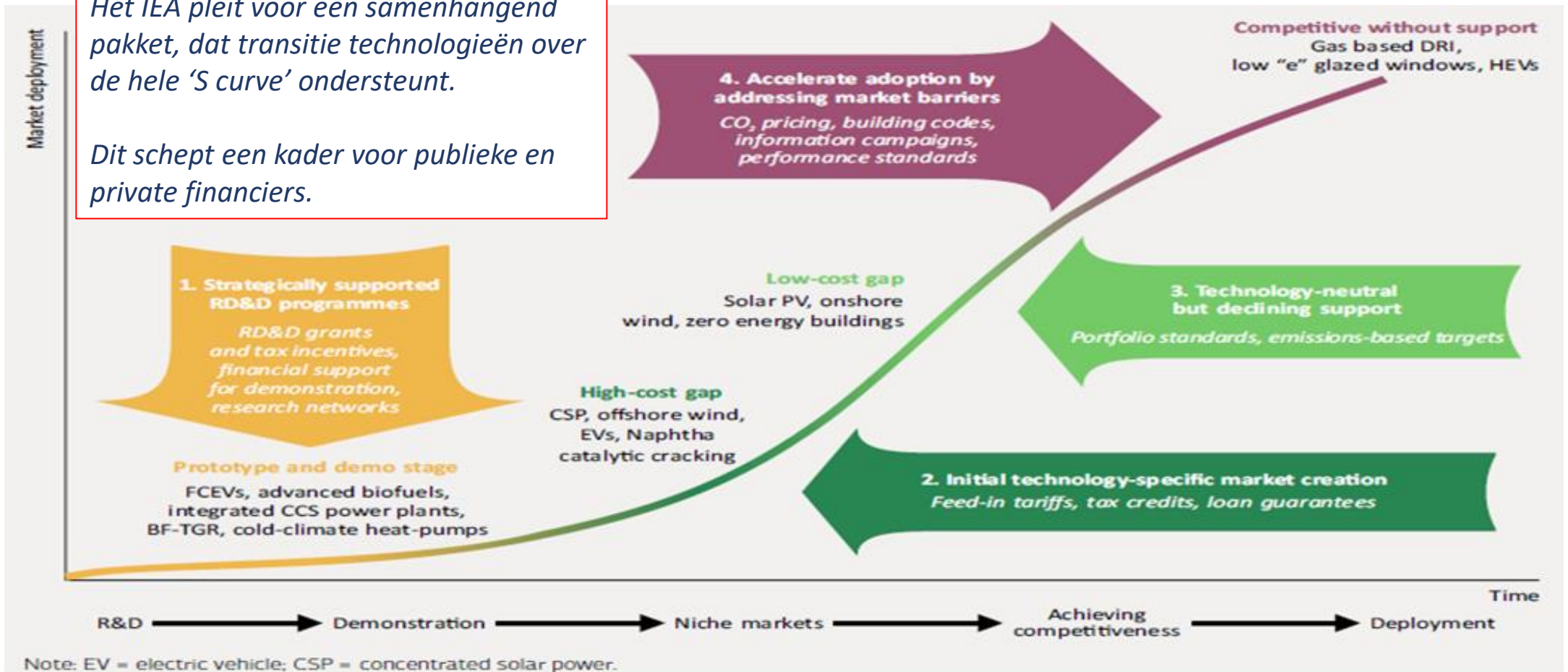




Het IEA perspectief op innovatiebeleid en -ondersteuning

Het IEA pleit voor een samenhangend pakket, dat transitie technologieën over de hele 'S curve' ondersteunt.

Dit schept een kader voor publieke en private financiers.



Key point

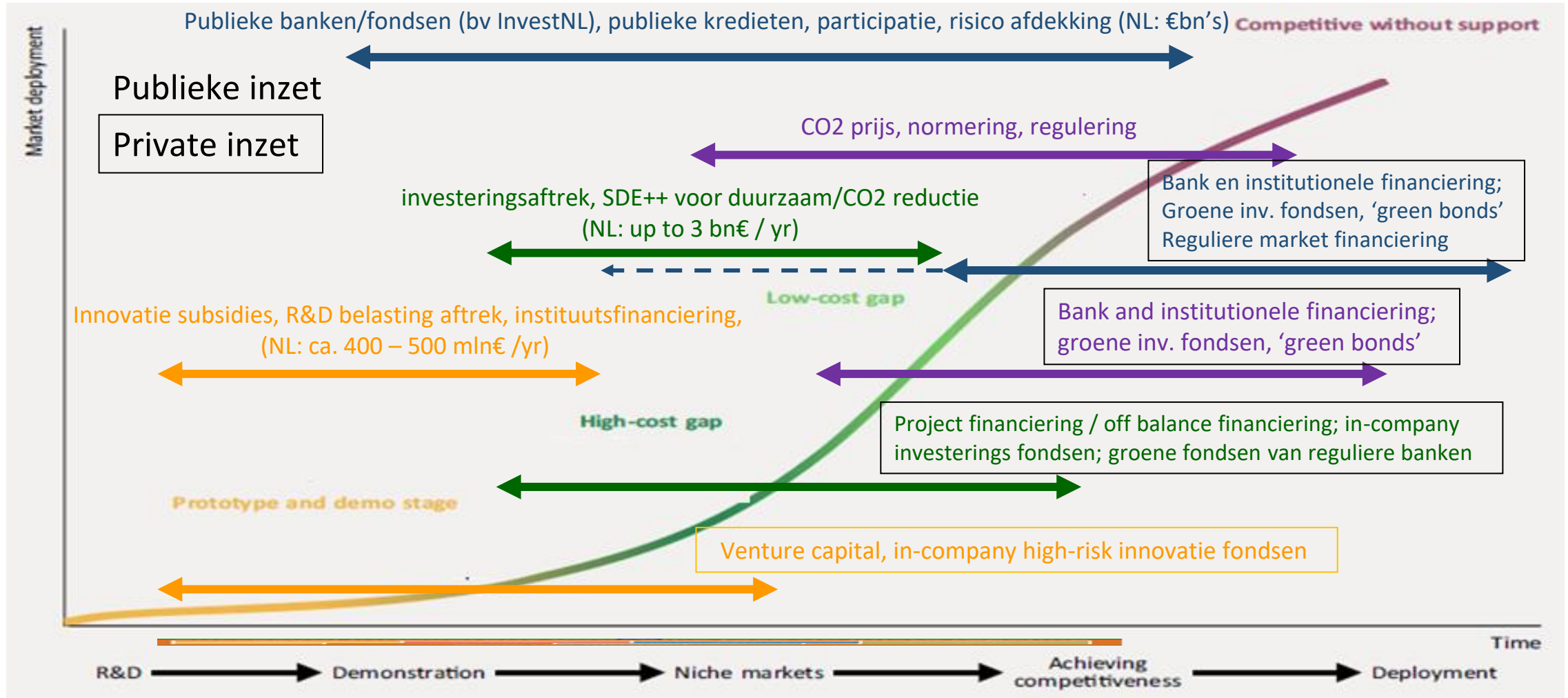
Innovation support measures need to be tailored to the maturity level of the technology and the degree of market uptake.





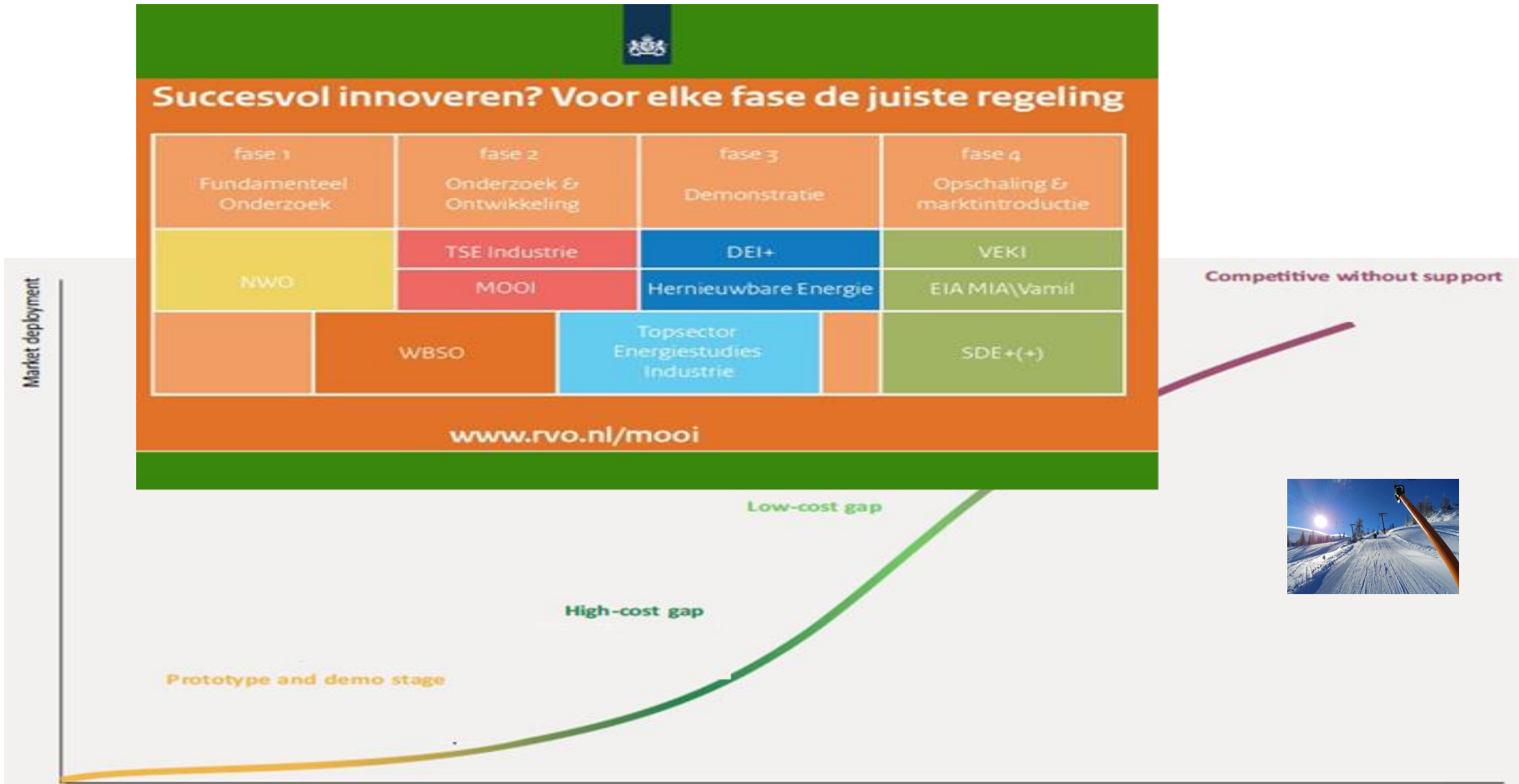
De S-curve illustreert welke publieke en private (financiële) inzet nodig is

Indicatie publieke inzet Nederland (2021)





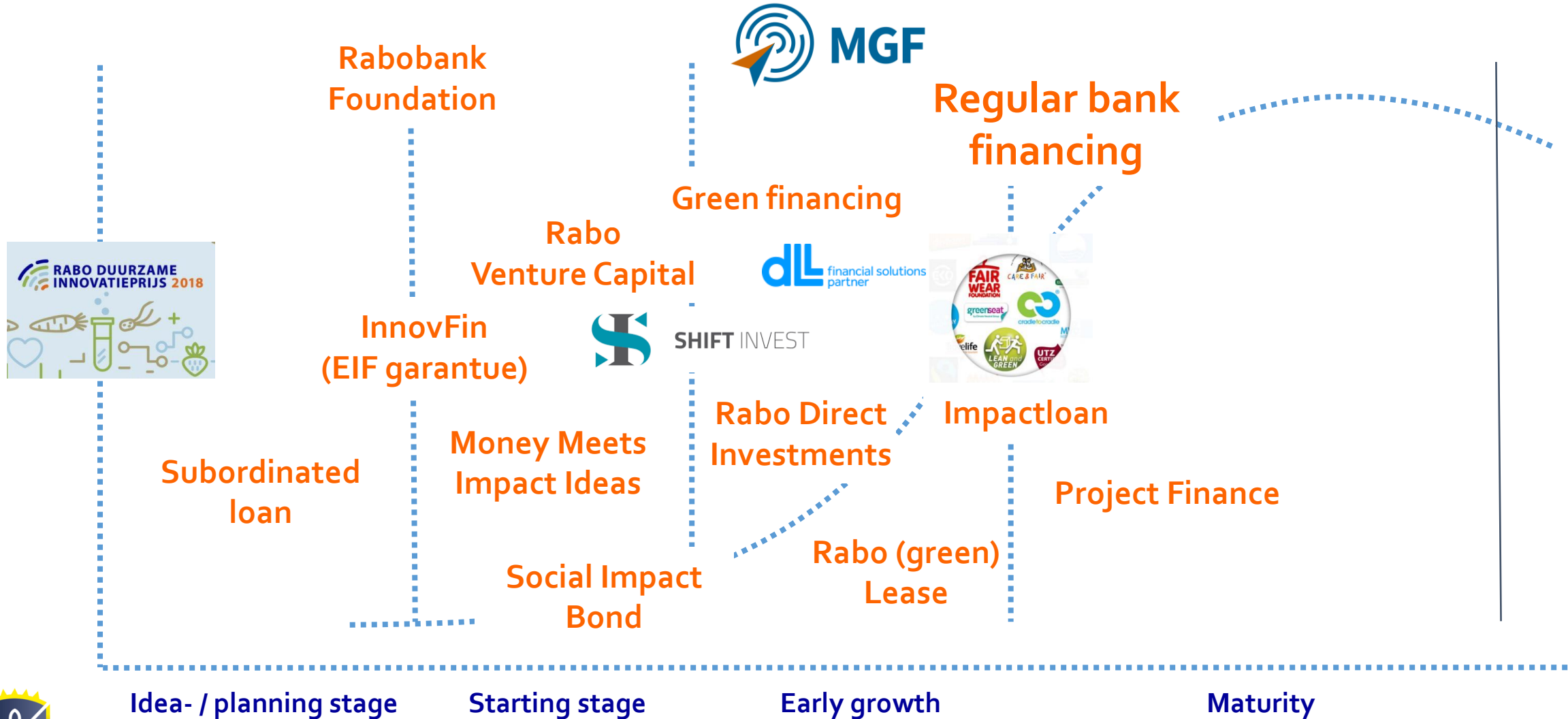
Innovatie instrumenten kunnen op de S-curve geplot worden.





Ook banken plaatsen hun instrumenten wel op de 'S curve'.

Voorbeeld Rabobank

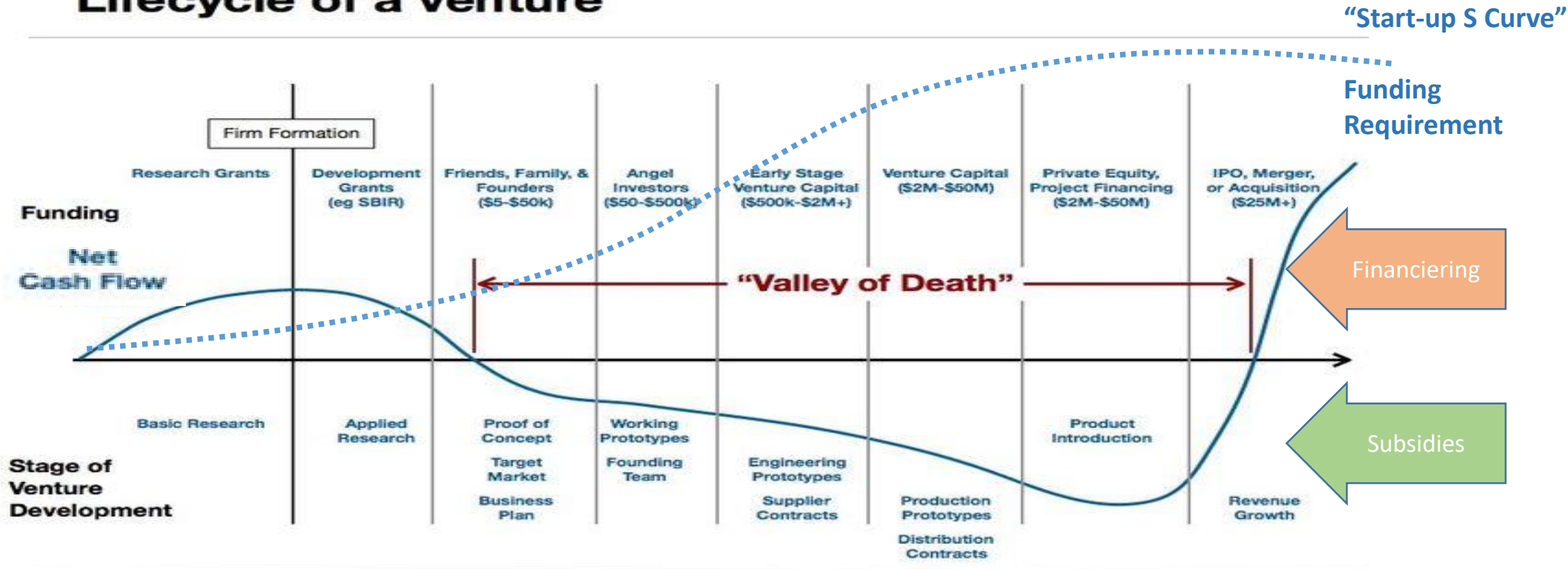




Start-up bedrijven hebben een specifieke uitdaging

De vallei des doods – middenin hún S-curve

Lifecycle of a venture





Dus

- De klassieke S curve helpt om de financieringsbehoefte in beeld te brengen
- Integraal innovatie en transitiebeleid 'sleept' de vernieuwingen helemaal naar boven - van pril onderzoek tot markt uitrol
- De rol van de overheid verschuift, van forse co-financiering in de beginfase, tot het verbeteren van marktcondities voor de transitie in de latere fase.
- Relatief gezien is de overheidsbijdrage groter in de onderzoeksfase, maar in absolute zin is die groter in de markt introductiefase (honderden miljoenen voor onderzoek, maar miljarden voor bv de SDE++)
- Effectieve overheidsfinanciering werkt als 'katalysator' voor de veel omvangrijkere private financiering die nodig is.
- Innovatie instrumenten kunnen geplot worden op de S curve, en het beeld is dat het veld behoorlijk wordt afgedekt (al zal het altijd beter kunnen)
- Financiering van start ups is een specifieke uitdaging, waar de financiering van startende bedrijven gecombineerd kan worden met de subsidiering van specifieke vernieuwingen.
- Op naar boven!





Dank

