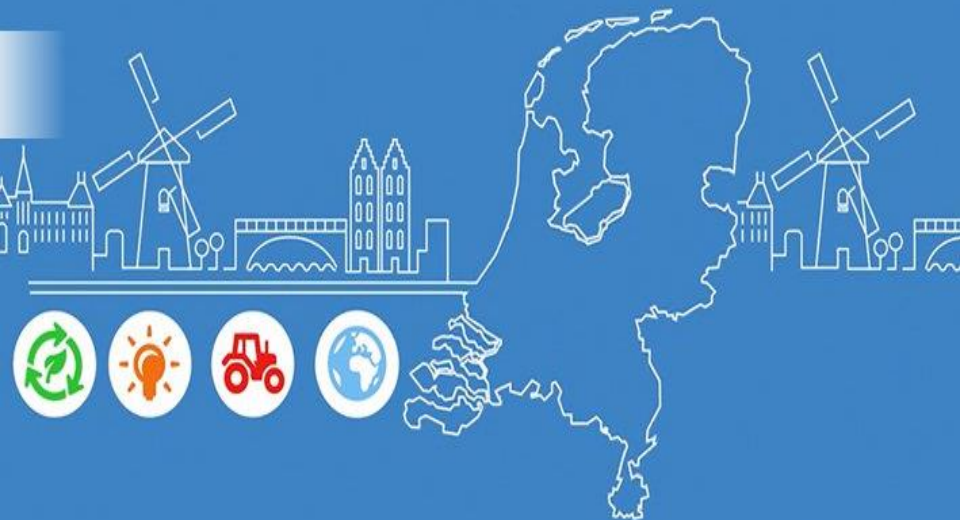




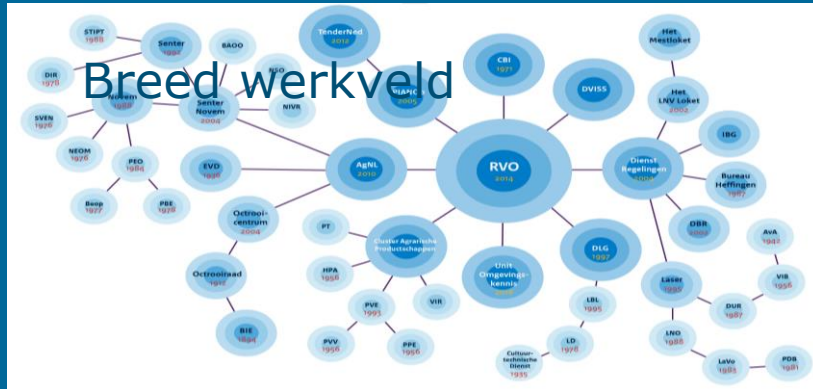
Rijksdienst voor Ondernemend
Nederland

Financiële ondersteuning door RVO

Sjoerd van Dijk



April 2022



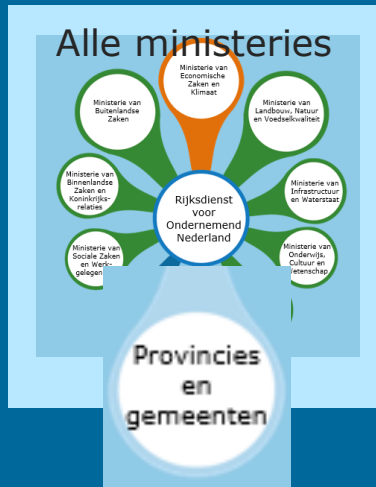
Kijk op RVO.nl voor veel meer

Onze thema's

- Duurzaamheid (klimaat, energie)
- Innovatie
- Internationaal
- Agrarisch

Onze opdrachtgevers

Onze klanten



- Ondernemers (mkb, start-ups)
 - Kennisinstellingen
 - Overheden
- Jaarlijks zo'n **404.000** klantcontacten

Onze instrumenten

- Regelingen (subsidie, fiscaal)
- Kennisprogramma's en CoP's
- Gebiedsprocessen
- Innovatie- en handelsmissies
- Expertisecentra (o.a. Pianoo, ECW, Octrooicentrum)
- Inspectie
- Etc.

Contact ? dijk.vansjoerd@rvo.nl



Financiële ondersteuning *door*

Subsidies

Europa

Fiscaal

**Risico
kapitaal**

Kredieten

Garanties



Fiscale regelingen

- WBSO en innovatiebox
- EIA, MIA en Vamil (energie- milieulijst)

(extra investeringsaftrek 45%, 36%, 75% van de investeringskosten op een zelf te bepalen tijdstip af schrijven)

- Regeling groenprojecten voor (innovatieve)milieuvriendelijke investeringen, gefinancierd door groenbank/ groenfonds.



Belangrijke (nationale) energie innovatie subsidie

Mooi (Missiegedreven Onderzoek, ontwikkeling & innovatie)

- a) Totaal budget € 81,4 miljoen, verdeeld over de thema's MOOI
Elektriciteit € 21 miljoen, MOOI Gebouwde omgeving € 39,4 miljoen,
MOOI Industrie € 21 miljoen
- b) Voor een samenwerkingsverband van minimaal 3 ondernemingen
- c) Projectomvang minimaal € 2 miljoen, de subsidie per MOOI project is maximaal € 4 miljoen en voor GO 7 miljoen
- d) Onderzoeksorganisaties nemen niet meer dan 50 % van de subsidiabele kosten
- e) Doelstelling O&O, demonstren van een eerste oplossing



Belangrijke (nationale) energie innovatie subsidie

TSE Industrie Onderzoek en ontwikkeling

Totaal budget € 1,9 miljoen, verdeeld over de thema's ; Sluiting industriële Ketens, Slim proces van industriële clusters en bedrijven, Een compleet klimaat neutraal productieproces in 2050

- a) Projecten dienen te starten uiterlijk 6 mnd na beschikking
- b) Technisch en economisch haalbaar (TRL 3-4-5)
- c) Maximale subsidie per project € 500 k
- d) Subsidiepercentage verschillend (grote onderneming, IO en EO)
- e) Samenwerkingsverband met minimaal 1 ondernemer



Belangrijke (nationale) energie innovatie subsidie

DEI (Demonstratie Energie-en klimaatinnovatie DEI+)

- a) Totaal budget € 58,6 miljoen, verdeeld over de thema's ; Energie efficiëntie, Hernieuwbare energie, Lokale infra (demo), CCUS (pilot), Flexibilisering van het electriciteitssysteem waaronder waterstof (pilot), overige CO2 reducerende maatregelen, circulaire economie, Aardgasloze wijken / woningen / gebouwen (de laatste heeft en apart budget van € 9 miljoen)
- b) De looptijd voor een project is maximaal 4 jaar
- c) Maximale subsidie per project € 15 miljoen (*Aardgasloze woningen, wijken en gebouwen maximaal € 9 miljoen*)
- d) Maximaal subsidiepercentage per thema verschillend
- e) Voor projecten Circulaire economie met meer dan € 3 miljoen subsidie (*ondergrens*).



Belangrijke (nationale) energie innovatie subsidie

HER+ (Hernieuwbare Energietransitie)

a) Totaal budget € 20 miljoen met een focus op TRL niveau 6-8

b) Projecten die binnen de doelstelling passen ;

1. Projecten die de productie van hernieuwbare energie voor een kalenderjaar goedkoper maken : de SDE++ technieken;
2. Projecten die de productie van windenergie op zee goedkoper maken;
3. Projecten die de opwekking en opslag van hernieuwbare energie combineren;
4. Projecten die de opwekking en slimme regeling (smart grids) van hernieuwbare energie combineren op decentraal niveau;
5. Projecten die de hernieuwbare energie-opties betreffen die niet in de SDE++ zitten én waarop additionele productie haalbaar kan zijn door innovatie. Dit betreft de opties zonnewarmte, kleinschalige of niet aan het net gekoppelde zon PV-systemen, ondiepe bodemenergie en buitenluchtwarmte (de laatste twee gebruiken warmtepompen als techniek).

a) De looptijd voor een project is maximaal 4 jaar

b) Maximale subsidie per project € 6/miljoen

c) Maximaal subsidiepercentage 25-80 %

d) Regeling is open 01 april 2021, regeling eindigt 31 maart 2022



Meest voorkomende afwijzingsredenen

- 1 Financiering niet aangetoond
(financiering voor project + marktintroductie moet verzekerd zijn)
- 2 Economische haalbaarheid niet aangetoond
(marktomvang, klantwaarde en/of onderscheid niet kwantitatief bepaald)
- 3 Project voldoet niet aan definitie
(geen sprake van experimentele ontwikkeling)
- 4 Geen vertrouwen in technisch succes
(geen systematische aanpak)



Internationale innovatieregelingen (Horizon Europe, Eureka, Eurostars) voor:

Ontwikkeling van technologie voor nieuwe producten, processen of diensten, met ambitie om buitenlandse markten te betreden en met samenwerking met partners in het buitenland

Rol RVO bij EU programma's

- National contact point, team IRIS (internationale research en innovatie samenwerking)
- Per instrument/ thema (20) een collega die u wegwijs maakt met voorlichting over calls, hulp bij indienen, trainingen, hulp bij partnersearch (matchmaking evenementen)
- Loketfunctie- meedenken met projectideeën, feedback op uw projectvoorstel.
- Organisatie technologische innovatie missies
- Contacten in Brussel/ secretariaten
- Niet indienen bij RVO- geen beoordeling door RVO. Indienen bij de Europese Commissie



SDE++

- **Voor wie**

- Alle sectoren zoals Industrie, elektriciteit, landbouw en gebouwde omgeving.
- De Rijksoverheid is uitgesloten van deelname
- Producenten van duurzame energie
- Bedrijven die CO₂-uitstoot willen verminderen

- **Hoe:**

- Budgetplafond, 2022: 13 miljard
- Gefaseerde openstelling op subsidie-intensiteit: 65, 75, 105, 165, 300 EUR/tonCO₂
- First come – First serve per indieningsdag
- Exploitatie subsidie, afdekking onrendabele top/prijsrisico over looptijd subsidie: 12 of 15 jaar

Subsidie is verschil tussen:

- > Basisbedrag

- Maximumbedrag voor een techniek, integrale kostprijs van het product
- Relevante Capex/Opex kosten, vollasturen, looptijd subsidie
- EUR/kWh of EUR/tonCO₂

- > Correctiebedrag

- Kostprijs van het niet duurzame of CO₂-rijke alternatief (APX, TTF, EEX-EUA)
- EUR/kWh of EUR/tonCO₂



SDE++, aangewezen technieken juni 2022

Vanaf 2008, SDE en SDE+, productie hernieuwbare energie

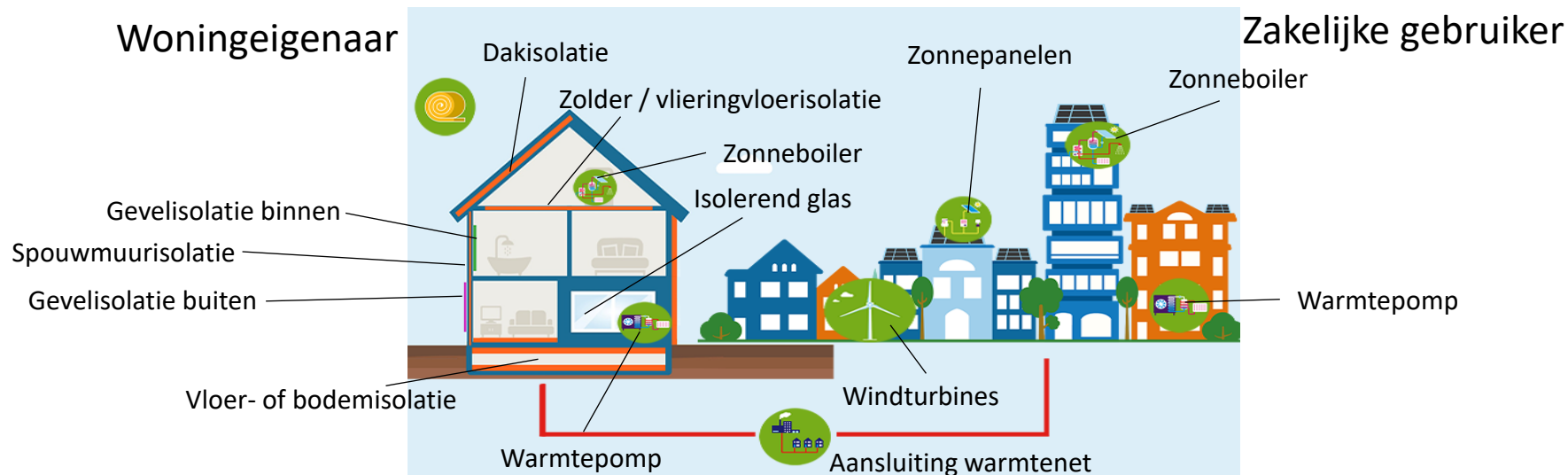
- Hernieuwbare elektriciteit
 - Zon, Wind, Water, Plafond: 35 TWh/jaar cumulatieve jaarproductie, 2025?
- Hernieuwbaar gas
 - Vergisting of vergassing van biomassa
- Hernieuwbare warmte of hernieuwbare wkk
 - Vergisting of verbranding van biomassa, Geothermie, Zonthermie, Compostering Champost

Vanaf 2020, SDE++, CO₂ vermindering opties (niet hernieuwbaar of deels hernieuwbaar)

- CO₂-arme warmte en productie
 - Vervanging gas door elektriciteit
 - > Elektrische boilers, Waterstof uit elektrolyse, Industriële warmtepompen
 - Restwarmtebenutting, Thermische energie uit oppervlakte- / afval- / drinkwater (TEO/TEA/TED)
 - Daglichtkas voor glastuinbouw
 - Zon-PVT panelen met warmtepomp
 - CCS, Plafond: 7,2 Mton/jaar CCS voor industrie en 3 Mton/jaar CCS voor elektriciteitssector
 - CCU, Vermeden zomerstook in glastuinbouw
- Innovatieve transportbrandstoffen, Plafond: 200 MEUR kasstroom over de looptijd



Doelgroepen ISDE - wie kan welke maatregel aanvragen:



Techniek	Zakelijke gebruiker (vooraf aanvragen)			Woningeigenaar (achteraf aanvragen)
	Natuurlijke persoon	Niet natuurlijke persoon	VvE's	Woningeigenaar
Warmtepompen	X	X	X	X
Zonneboiler	X	X	X	X
Zonnepanelen		X		
Windturbines		X		
Energiebesparing (Keuze uit 5 maatregelen)				X
Warmtenet			X	X